

Studienaufgaben - Kunst – Klasse 6b – Soffel

Liebe Klasse 6b,

hier sind für euch die Studienaufgaben für das Fach Kunst.

Richtet euch für die wöchentliche Bearbeitungszeit einfach nach eurem Stundenplan

→ **Einmal 90 Minuten pro Woche Kunst.**

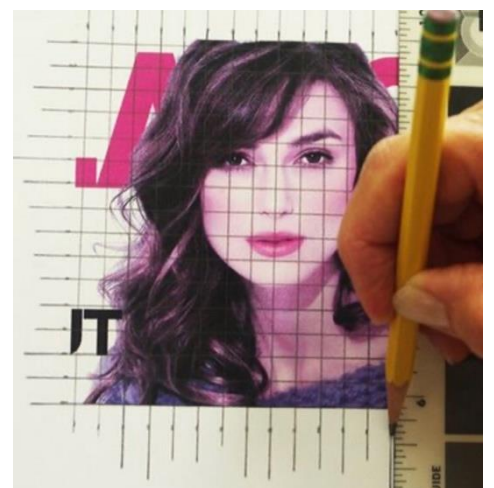
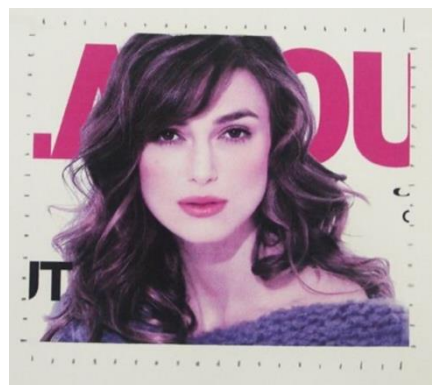
Wenn ihr Fragen habt, dann meldet euch bitte bei mir → sandra.soffel@sek.hilden.de.

Die Zeichnungen bringt ihr nach den Osterferien bitte mit in die Schule.

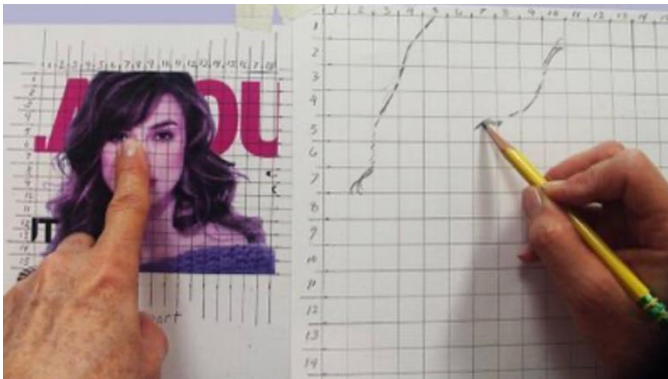
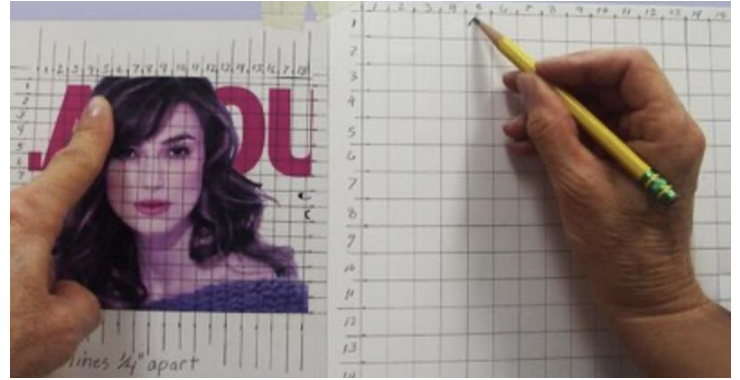
Passt gut auf euch auf! Eure Frau Soffel

Aufgabe:

1. Suche dir ein Bild (z.B. einer Comicfigur) aus einer Zeitschrift/Zeitung aus. Da wir das Thema im Kunstunterricht bereits angefangen haben, weißt du ja ungefähr, welche Bilder etwas einfacher beziehungsweise schwerer zu zeichnen sind ;-)



2. Zeichne parallele Linien in deinem Bild ein (Raster).
Tipp: Markiere dafür an jeder Seite 0,5 oder 1 cm Abschnitte und verbinde die Punkte oder nutze die parallelen Linien deines Geodreiecks.



3. Zeichne ein Raster auf ein weißes Blatt (DIN A 4) mit einem vergrößerten Abstand von 4, 5 cm oder 6 cm.

4. Jetzt kannst du beginnen Kästchen für Kästchen abzuzeichnen.

Viel Spaß 😊